

# ワーキング & 自習室

ビジター受付時間 平日 10:00~21:00、土日祝日 9:00~18:00  
(平日は夜遅めの時間からでもご利用いただけます)

**デスクワーク** ネット閲覧・メール送受信・資料作成・コピー/プリントアウト ... etc.

**自習** 資格取得・昇格試験・自己研鑽・大学受験・レポート作成・読書 ...

## 清光編入学院の皆様へ！

【特典】 月極コースご入会時



①初回登録費 2,000円 → 無料

②月額利用料 10%OFF 通常料金12,800円 → 11,500円(税込)  
(全日入会・設備維持費込)



個室感があって落ち着ける席

セルフコピー・プリント出力

Wi-Fi インターネット接続

レンタルパソコン

ドリンクサービス

ビジネス週刊誌

### 1号店 (B1) ワーキング&自習室



集中できる 快適空間  
プライバシーや機密情報を保護

- ◆十分な広さを確保したデスク
- ◆隣を意識させない高さで奥行きのあるパーティション
- ◆背面のロールスクリーンを下せば背後からの視線を遮ります。
- ◆AC電源付で持込PC使用、スマホの充電OK
- ◆十分な明るさのLEDライト付

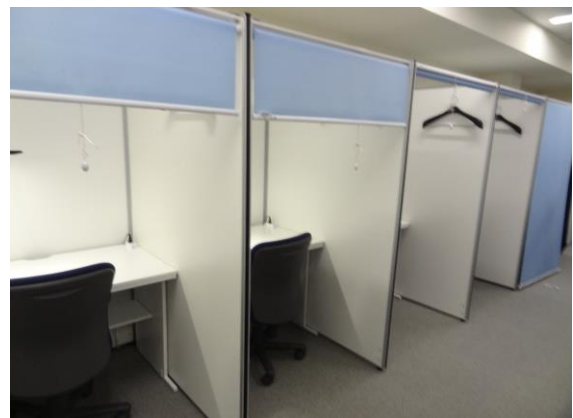


レンタルPC・複合機

- ◆文書編集・出力、インターネット閲覧・出力ができます。  
【OS】 Windows7 Professional  
【Office】 EXCEL13、WORD13、PowerPoint13
- ◆外部入出力装置  
・DVDマルチドライブ(書込可)・USB3.0  
・SDカードスロット

※ブース席へのPC持ち込みもできます。

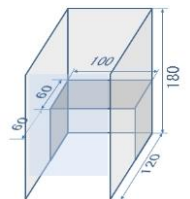
### 2号店 (4F) 自習室



”集中できる仕組み”

#### ① 周囲からの遮断

十分な奥行きと高さのパーティションを使い、背面にはロールスクリーンを設置して個室のような空間を創りだしています。周囲から完全に遮断された空間ではかなり集中できます。



#### ② 真っ白な空間

パーティション、デスクをホワイトで統一。敢えて真っ白にすることで集中度を高めています。

※OMM2号店(4F)のご利用は原則 月極会員様のみとなります

## 清光編入学院様 大阪本校 (OMM 4F) のすぐお隣りにあります。

- ・受講生の皆様には、アクセス抜群の当自習室 OMM2号店 (StudyRoom) を是非ご活用下さい。
- ・合間時間を有効活用いただけ貴重なお時間を無駄にしません。
- ・多くの方が医学部編入や進級、医歯薬系国家資格取得に向けて頑張っておられます。

自習室天馬館

天満橋OMM1号店 Working Room B1 (受付)

天満橋OMM2号店 Study Room 4F

◆◆◆ ご利用料金 ◆◆◆ (税込)

ビジター / 時間制会員

通常料金	
最初の30分	150円
以降10分毎	50円

パック料金	
2時間パック	500円
3時間パック	750円
半日パック ①日中 受付OPEN～17:00 ②夜間 17:00～23:00	1,000円
1日パック	1,500円
延長 10分毎	50円

※通常料金、及びパック料金延長時において1日最大料金の設定はございません。

レギュラー(月極)会員

全日コース(毎日7:30～23:00)	11,800円/月
レギュラーコース(月～金 17:00～23:00 土日祝 7:30～23:00)	9,800円/月
平日日中コース(月～金 7:30～17:00)	7,000円/月
平日夜間コース(月～金 17:00～23:00)	7,000円/月
平日終日コース(月～金 7:30～23:00)	8,300円/月
土日祝日コース(土日祝日 7:30～23:00)	7,000円/月
短期集中1週間コース(毎日7:30～23:00)	4,800円/週
短期集中2週間コース(毎日7:30～23:00)	7,800円/2週

※短期集中コースもレギュラー会員登録が必要となります。

別途費用

初回登録費	2,000円
設備維持費(毎月必要。短期集中コースは不要)	1,000円/月

セルフコピー・プリント出力

白黒	A4	5円
	B4	
	B5	
フルカラー	A3	10円
	A4	30円
	B4	
	B5	
	A3	50円

※本チラシは当室のコピー複合機で印刷しております

レンタルPC利用料(オプション)	
最初の30分	無料
以降30分毎	50円
半日	350円
1日	450円

【ビジター / 時間制会員 ご利用方法】

◆ご利用方法

受付時間内にご来店いただきましたらすぐご利用いただけます。店内をご案内致しますのでお席が決まりましたら入店受付票をお渡し致します。お会計はパック料金の場合、先払いでお帰りの際にお時間確認と延長清算を致します。通常料金の場合は後払いとなります。利用時間中は自由に入退室できますが通常料金又はパック料金で延長時、10分以上外出される場合一旦清算いただきます。

◆会員登録について

座席のみのご利用の場合、会員にならずにご利用いただけます。当室のネット環境、レンタルパソコンをご利用の場合、時間制会員への登録が必要となります。(入会金無料)

【持込みについて】

- ・全席でパソコン、電卓を持ち込んで使用できます。
- ・全席で持込み飲食ができます。但し、臭いのきついものはご遠慮下さい。

【音に関して】

- ・当室では音についての規制は緩やかにしております。静か過ぎる環境の場合、ちょっとした身動きで発生する音が目立ってしまいますので窮屈感が伴います。そういった窮屈感が二ガ手な方向への部屋としております。朝の時間帯や12時～13時の昼休み時間帯など適宜BGMを流して周囲の音を目立たなくしております。
- ・会話は禁止していませんが、大声や長時間の私語はご注意ください。
- ・携帯電話による通話は、入口付近で小声で通話いただいても構いませんが機密情報保護やプライバシー保護の観点で廊下での通話を推奨しております。

【レギュラー(月極)会員ご利用方法】

◆見学

受付時間内はご予約不要で見学いただけます。じっくり検討いただいております。ご予約いただく場合は、管理人在席時に限りますので事前にご予約をお願い致します。

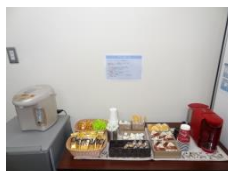
◆ご契約

- ・月極コースの契約期間は、1日～月末日までとし、お申し出がない限り毎月同コース、同条件で自動更新するものとします。
- ・利用料は前月25日までに銀行振込みにてご入金いただけます。現金での取り扱いは原則致しません。初回月のみお取扱い致します。
- ・解約される場合も解約月の25日までにご連絡下さい。月途中での解約・返金はできません。
- ・毎月20日頃にメールにて翌月分のご入金のお知らせをお送り致しますので使用できるメールアドレスのご登録をお願い致します。
- ・月途中から利用開始される場合、翌月もご利用いただく前提で当月分は日割り計算致します。なお、20日を過ぎて開始される場合は翌月分も頂戴致します。
- ・ご契約の際には次のものをご用意下さい。
  - ①ご印鑑 ②ご住所を確認できる証明書(免許証、保険証、学生証など)
  - ③ICカード (iCOCA、PiTaPa、WAON、nanacoなど)
 ドアロック用カードキー、座席管理システム認証用カードとして使用します。

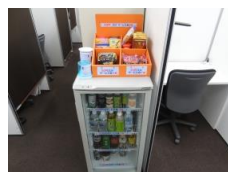
【個人情報の取り扱い】

1. 当室が取得しました個人情報につきましては、利用、運営上の連絡目的のみ利用致します。
2. 当室が取得しました個人情報につきましては、必要なセキュリティ対策を講じ第三者に提供・委託することはありません。但し、万一、事件・事故・災害等が発生した場合に、関係省庁や行政当局等からの指示により開示することがあります。

- ◆ビジネス週刊誌、特集号置いております。
- ◆Wi-Fiインターネット接続(無料)
- ◆持込み飲食OK。
- ◆30分だけのご利用歓迎。
- ◆コピー機だけのご利用もお気軽にどうぞ。
- ◆お昼の時間など適宜BGMを流しております。



フリードリンクコーナーではコーヒー、紅茶、煎茶、ほうじ茶をご用意しました。また冷蔵庫の中のペットボトルお水、缶コーヒー、紅茶もご自由にお取り下さい。ドリップポッドコーヒーも無料サービスしております。香り高い本格ドリップコーヒーをどうぞ。セイロンブレンド紅茶もお選びいただけます。



お菓子や各種お茶、炭酸水、清涼飲料水などの格安販売もございます。勉強やお仕事に集中しているときや小腹が空いたときなどに手軽にご利用いただけます。

営業時間

年中無休 ※1月1日、2日(OMMビル休館日)を除く

レギュラー(月極)会員 7:30～23:00

ビジター/時間制会員 10:00～23:00(受付)平日10:00～21:00、土日祝日9:00～18:00



自習室天馬館 天満橋OMMビル店

ホームページ 天馬館

検索

〒540-0008 大阪市中央区大手前1-7-31 OMM B1F TEL 06-6926-4523

京阪・市営谷町線 天満橋駅より地下連絡通路にてB2Fへ直結。中央エレベーター(B1F)より東へ3軒目。(マーチャンダイズビル内郵便局斜め前)

